

部門紹介

東濃デイサービスセンター 西館

管理責任者 堀 智美



東濃デイサービスセンター西館 管理責任者 堀智美です。

平成17年2月に入社し、7年目となります。

以前はスポーツインストラクターとして10年程勤務していました。お客様が楽しみを見つけ元気になっていける姿を拝見し、少しでも貢献できていた事がとても嬉しく続けられたように思います。

介護の仕事もやはり共通しているものがあるように思います。ご利用して頂けるお客様が出かける事に楽しみを感じられたり、目的をもっていきいきと生活される姿を拝見していく事で私も喜びを感じられます。

現在の東濃デイサービスセンター西館の前は、半日のリハビリを目的としたお客様がみえる事業所、東濃デイリハビリセンターに3年勤務していました。平成22年4月から西館に異動し、お客様の顔と名前もわからず、戸惑うことばかりの毎日でしたが、スタッフも自然に受け入れてくれ、何よりお客様の優しさが本当に嬉しかったです。本来ならばこちらが気づかいをし、楽しんでいただけるサービスを提供していく事が本当なのですが、異動当初は甘えてしまい、人生の先輩方であるお客様の寛大さや思いやりをたっぷり感じる毎日でした。西館のスタッフも皆元気いっぱい、スタッフ間のチームワークもバッチリです。このスタッフのあり余る元気を、お客様へたくさんお伝えし「今日も西館に来て良かった」と言っていただけのように全力で努力してまいります。

まだまだ成長していく東濃デイサービスセンター西館を今後どうぞ宜しくお願い致します。



雑用多い医師 負担の軽減を

昨年末、私は、医師の不養生で初めて入院をした。二十二年間の医師としての経験の中で始めて患者さんの立場を知り、とても勉強になった。

退院後、入院証明書と休業証明書の申請を行うために合計四通の診断書が必要となった。忙しい主治医に四通も頼むのはとても申し訳ない思いであった。

しかし、その診断書を見ると、住所・氏名・生年月日・病名・経過・入院期間・休業期間など、ほぼ同じ内容である。それなのに保険会社ごとに形式が異なり、四通も依頼する必要があるのである。

保険会社の様式でなく、病院独自の形式による入院証明書と休業証明書を出すことはできないのであろうか。そうすれば、今回のケースも一枚作成すれば事足りる。

医師不足が叫ばれる中、医師は診療以外に多くの雑用をこなしている。その中で、診断書作成の負担は大きいものである。病院と保険会社の協力で、負担を減らす努力が必要であると感じた。



講演・勉強会のご案内

担 当 者	対象者	日 時	場 所	内 容
理事長 長谷川 嘉哉	花の木大学 学生	H23.5.11(水)	花の木大学	認知症について
東濃介護支援センター 介護支援専門員	地域の方	H23.5.21(土) 14:00～16:00	土岐市消防署3階 第1研修室	「介護保険サービスの使い方」

おすすめしています

イチョウ葉エキス GBE-24Dr

医療法人ブレイングループは、「ずっと我が家で暮らしたい」を応援しています。
人が介護を必要とする理由、それは、動脈硬化による 麻痺 と 認知症 といわれます。
イチョウ葉エキスは血液の流れをスムーズにし、動脈硬化を予防します。
活性酵素を減少させ、癌やアルツハイマーを予防します。 イチョウ葉エキスは、私たちが自信を持ってお勧めしている健康補助食品です。



ご注文・お問い合わせ先

TEL 0572-54-1103 FAX 0572-54-1093

〒509-5112

岐阜県土岐市肥田浅野笠神町2-11-1

医療法人ブレイングループ

株式会社ザイタック 担当 小森 / 倉田

ご注文確認後、1週間程度でお届けします。

送料無料 ※90粒(約1ヶ月分)6,300円
代金引換にてお支払いください。

土岐内科クリニック内でも販売しています。



<http://brain-gr.com>

診察時間のご案内

	月	火	水	木	金	土
9:00 ~ 12:00	●	●	●	●	●	●
13:00 ~ 16:00	訪 問 診 療					
16:30 ~ 18:30	●	●	●	●	●	●

土岐内科クリニック

岐阜県土岐市肥田浅野笠神町2-12

TEL 受付 0572-53-0656

外来リハビリ 0572-53-1107

FAX 受付 0572-53-0658

外来リハビリ 0572-53-0667

株式会社ザイタック

岐阜県土岐市肥田浅野笠神町2-11-1

TEL 0572-54-0201

FAX 0572-54-0378

交通のご案内



● 東濃訪問看護ステーション

☎ 0572-54-0355

● 東濃介護支援センター

☎ 0572-54-1171

● ナーシングデイ

☎ 0572-54-0355

● 東濃デイ脳リハビリセンター

☎ 0572-53-1101

● 東濃デイサービスセンター東館・西館

☎ 0572-54-1103

● 東濃デイサービスセンター松坂

☎ 0572-20-1199

● 東濃デイリハビリセンター

☎ 0572-54-1196

● 東濃デイサービスセンター元町

☎ 0572-53-1010

● 東濃デイサービスセンター滝呂

☎ 0572-43-6696



災害伝言ダイヤル『171』

地震・噴火などの災害の発生により、被災地への通信が増加しつながりにくい状況になった場合に、提供が開始される声の伝言版です。



この度の地震による被災地の方々へ心からお悔やみ申し上げます。

災害伝言ダイヤル『171』

- ①『171』をダイヤル。(あとはガイダンスに従ってください。)
- ②録音される方は『1』、再生される方は『2』をダイヤル
- ③連絡をとりたい被災地の方の電話番号を入力
(自身が被災地の時は自宅の電話番号または、連絡を取りたい被災地の方の電話番号)
- ④伝言ダイヤルセンターに接続。またガイダンスに従ってください。

☆体験利用☆

毎月、1日と15日は、災害伝言ダイヤルの体験利用ができます。いざという時に備えましょう！

3月12日 ザイタック勉強会

ささゆり調剤薬局 管理薬剤師 斉藤勤先生より、高齢者に多い薬の副作用についてお話していただきました。

Q:睡眠薬は毎日飲んでも大丈夫？

A:適切な量を飲んでる限り安全です。

急にやめるとリバウンドにより、もっと不眠になる事も。

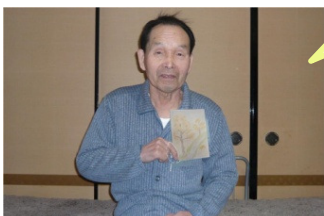
薬の種類により、やめ方があるので、相談しましょう

Q:睡眠薬を飲むと「ぼける」と聞きましたが、大丈夫でしょうか？

A:決められた量を、正しく飲んでいれば、ぼけたり、ぼけが早くなるという事はありません。



お客様の声 ①



古田 英熙様

これからも元気に利用させていただきます！

現在 当サービスをご利用中の方に意見をいただきました。
貴重なご意見をいただき、ありがとうございました。

訪問看護でのリハビリ、デイリハビリを利用して7年になります。リハビリを開始し、手や足の動きがよくなり、なんとか車の運転もできるようになりました。今の生活を維持するためにリハビリを続けることはとても大切だと思い、一生懸命やっています。訪問看護婦さんに励まされながら、絵を描くことも始めました。なかなか思うように手が動かず、もどかしいこともありますが、目標をもってがんばっています。

お客様の声 ②

土岐内科クリニック、訪問看護、ケアマネージャーさん、デイサービスを利用していました。全てが連携していて、父の体調が悪い時、すぐに対処して下さい、とても心強かったです。病院が好きでなかった父を、自宅で看とる事ができ、大変感謝しております。いろいろありがとうございました。



ホムドクスクエア

大腸がん



院長 橋本 貴至

食生活の欧米化に伴い、元来欧米諸国に多いと言われていた大腸がんが日本でも増加しています。平成19年厚生労働省の発表では、死亡原因のトップが癌であり、癌の原因の中で大腸癌は男性の第4位・女性の第1位となっています。

大腸癌になる危険な因子としては、運動不足・野菜果物の摂取不足・肥満・飲酒・遺伝疾患・大腸がん家族歴が確実または可能性の大きな原因と考えられています。これらの生活習慣を是正する事が、一番重要であることは言うまでもありませんが、早期発見・早期治療で大腸癌は治癒すると報告されています。

早期発見をするにはどうすれば良いのでしょうか？

便潜血検査による大腸癌検診をお勧めします。

欧米の研究では、便潜血検査を行う事で大腸癌の死亡率が13～33%減少すると報告されました。日本も平成4年から大腸癌検診を40歳以上に実施する様になりました。

大腸癌検診の癌発見率は0.17%で、前立腺癌・乳癌に次いで3番目であり有効である事が証明されています(胃癌は0.13%・肺癌は0.04%)。

しかし、問題は第一に検診を受診しない人が多い事、第二に検診で陽性であっても精密検査を受診しない人が多い事です。

厚生労働省の発表では、大腸癌検診受診率約16%前後と他の検診同様低い状況にあります。更に、精密検査が必要と判断されても精密検査(大腸内視鏡・注腸検査)を受診した人は約58%と胃癌の80%と比較して大きく下回っています。これは大腸検査がとても大変であると考え人が多い事や、痔から出血したと決め込んでしまう事や、癌と診断されるのに不安を感じるため等と考えられています。

しかし、これは大変に危険な事です。

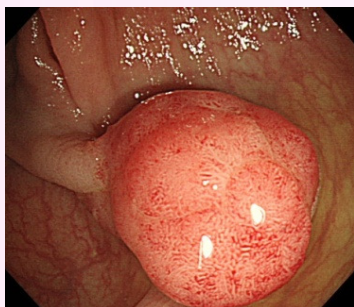
ある研究では、過去に大腸癌検診において要精密検査と判定された事のある大腸癌患者で、精密検査を受けていない群と受けた群に分けてその後を比較すると、精密検査を受けていない群は受けた群に比べ大腸癌で死亡する危険性が4～5倍高い事がわかりました。どうにかして受診率・精密検査を受ける人達の人数を増やすかが大きな問題となっています。

つまり検診とは受診し異常があるかないか判定され、必要であれば精密検査を行い初めてすべてが成立すると言う事・受診した意味があると言う事になります。

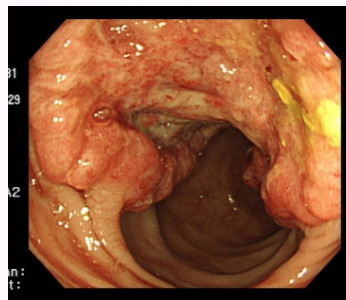
当院では、便潜血検査は行えますが、精密検査は行えません。しかし土岐総合病院・県立多治見病院との連携ですぐに紹介をする事が可能です。

せっかく検診を受けたのに放置し早期に癌を発見するチャンスを見落とさない為に
「みんなで癌検診に行こう！！」

を合言葉に気軽に御相談下さい。



早期大腸癌



進行大腸癌

今月のホムドクの一言

— 血便は大腸がんへのレッドカード —