

ピン・ピン・ころりん

1 JAN
Happy
New Year
Vol.40

BrainG
ブレイングループ
BRAIN MEDICAL CORPORATION

平成25年1月1日発行



謹賀新年 部門紹介

土岐内科クリニック 看護師



責任者 大瀧 朱実



医療法人ブレイン土岐内科クリニック外来看護師の大瀧朱実です。

新しい年を迎え、皆様いかがお過ごしでしょうか？

早いもので、土岐内科クリニックも今年で14年目になります。スタッフもちよっぴり？高齢化が進んでおりますが、昨年より2名の新しい看護師が仲間入りし、新たな気持ちで仕事に取り組んでいます。

土岐内科クリニックは、外来診療と共に訪問診療も積極的に行っている事を御存知ですか？

皆様がイメージする、急な発熱や病状の悪化の時に、要望に応じてかかりつけの医師が自宅に訪問して診察をする“往診”とは違います。

当院で行っている訪問診療は、外来通院が困難な患者様に対して、定期的に自宅に伺い診察をさせていただき、全身管理を行うものです。



患者様の病状に応じて訪問する頻度に違いはありますが、通常は月2回を基本としています。

病状によっては毎日訪問することもあります。

現在クリニックでは、約180名ほどの在宅患者様を、医師と看護師でスケジュールを組み訪問させていただいています。

在宅医療には、患者様の周りにいる人たちとのチームワークが大切です。

御家族や在宅ケアに関わる方達と連携を図りながら、信頼関係を築き、安心して在宅生活が送れるようにサポートしていきたいと考えています。



土岐内科クリニック





ホームドクスクエア

iPS細胞



土岐内科クリニック
院長 橋本貴至

皆さん、明けましておめでとうございます。今年もこのホームドクスクエアから、皆様に有用な医療・介護情報をお送りしたいと思いますので、宜しくお願いします。

昨年一番の医学界のビックニュースは、何と言っても山中伸哉教授のノーベル賞受賞だと思います。彼の発明した「iPS細胞」は、今まで治らないとされていた難病の患者さんにとっては、唯一の希望の光とも思えるような大発見でした。今回、この「iPS細胞」に関して皆さんにもわかるように簡単に紹介をさせていただきます。

Q1:iPS細胞って何ですか？

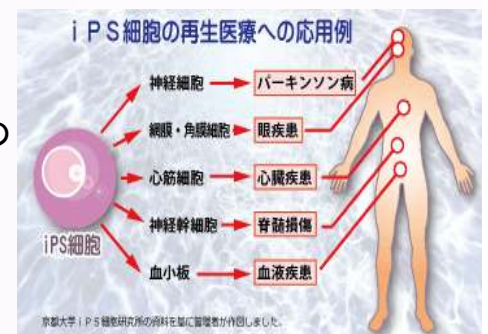
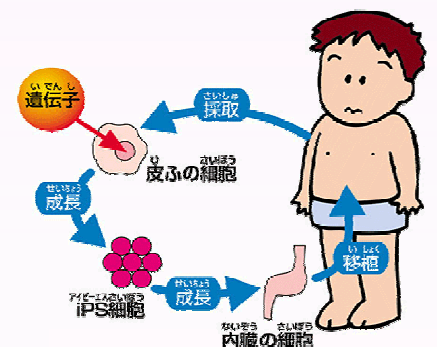
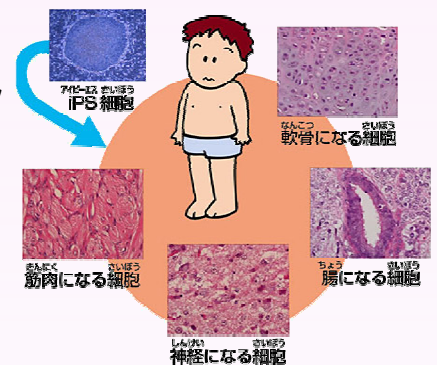
A1:人間は、元来一つの受精卵から始まっています。その卵がどんどん別れていって、色々な細胞に姿を変えていき様々な臓器(神経・筋肉・骨・腸等)を作ります。iPS細胞とは、それらの体のどんな部分にもなる事ができる一番最初の万能な細胞の事をいいます。例えば、人の皮膚から細胞を取り出して、ある刺激を加えるとその細胞はiPS細胞になり、その人のどんな臓器の細胞にもなる事ができるのです。

Q2:iPS細胞をどのように利用するのですか？

A2:ある病気にかかって内臓が悪くなったら、その人の皮膚の細胞を取り出してiPS細胞を作れば、その人の悪くなった内臓を作る事ができるのです。そして、悪くなった内臓とiPS細胞で作った内臓を交換すれば病気が治るのです。

Q3:iPS細胞で現在治る病気はあるのですか？

A3:残念ながら現在はまだありません。一番早くて今年に目の病気の人間での臨床実験が始まります。今後は、様々な病気を治す可能性があり期待されています。



今月のホームドクの一言
—iPS細胞は 自分で自分を 治します—

謹賀新年

旧年中は格別なご高配を賜り、まことに有難く厚く御礼申し上げます。
経営理念・経営目標を念頭に、より一層サービス向上に職員一同努めてまいります。

本年もお引き立て下さいますようお願い申し上げます。



経営理念

貢献：世の中に役立つ人である

感謝：日々の生活に感謝する人である

信頼：社会的、人間的成功を達成し、信頼される人であり続ける



経営目標

医療介護福祉の立場から専門的能力を発揮し、地域住民の在宅生活を支援する。



ザイタックが国際学会で発表しました。

第1回日韓合同国際理学療法学会が長崎市で行われました。

ザイタックとして「Study on exercise in the elderly person care preventive measure」(高齢者介護予防施策における運動についての研究)を演題発表

いたしました。日本だけではなく広い視野での情報交換
ができ、とても貴重な学会となりました。

皆様により良いサービスが提供できるよう、これからも
勉強していきます。



東海信越パワーリハビリテーション学会に参加しました。

第5回東海信越パワーリハビリテーション学会で発表しました。

特別講演では、松本市東昌寺の住職 飯島恵道氏の話聞きま
した。パワーリハビリで体を動かす事も大事ですが、心のリハビリ
の大切さを学びました。明るい気持ちを持ち、楽しく体を動かし
素敵な1年にしましょう！



イチョウ葉エキス GBE-24Dr

医療法人ブレイングループは、「ずっと我が家で暮らしたい」
を応援しています。
人が介護を必要とする理由、それは、動脈硬化による 麻痺 と
認知症 といわれます。

イチョウ葉エキスは血液の流れをスムーズにし、
動脈硬化を予防します。
活性酸素を減少させ、癌やアルツハイマーを
予防します。イチョウ葉エキスは、私たちが
自信を持ってお勧めしている健康補助食品です。



ご注文・お問い合わせ先

TEL 0572-54-0201 FAX 0572-54-0378

〒509-5112 岐阜県土岐市肥田浅野笠神町2-11-1

医療法人ブレイングループ

株式会社ザイタック 担当 山根 / 倉田

ご注文確認後、1週間程度でお届けします。

送料無料 ※90粒(約1ヶ月分) 6,300円

代金引換にてお支払いください。

土岐内科クリニック内でも販売しています。

ブレイングループのfacebookページが開設しました。

長谷川理事長のブログ、ポッドキャストの更新情報などを、facebookでご覧いただけるようになりました。
facebookをご利用の方はぜひご覧下さい。
ブレイングループのホームページ新着情報からもご覧頂けます。



<http://brain-gr.com>



お客様の声 稲垣 洋一 様

これからも元気に利用
させていただきます！

東濃デイ松坂を利用しはじめ3年ちょっとになります。
体を動かすのは大好き(60歳頃まで野球のリトルリーグで指導もしていました)
ですが家にいるとなかなか体を動かす機会がないので、ここに来てパワリハの
マシンで体を動かしています。パワリハのマシンもとてもいいですが、それよりも
スタッフの方たちが、明るく冗談を言ったり会話するのがとても楽しく、1日があっ
という間に過ぎてしまいます。



講演・勉強会のご案内

| 担 当 者 | 対象者 | 日 時 | 場 所 | 内 容 |
|--------------------|------|-------------|------------|---|
| 理事長 医学博士 長谷川 嘉哉 | 地域の方 | H25.1.19(土) | セラトピア土岐 | ザイタック勉強会 「単なるブームではない!... 糖質制限食が認知症をも予防する」 |
| 理事長 医学博士 長谷川 嘉哉 | 地域の方 | H25.1.27(日) | 石川県金沢市 | 石川県薬剤師会 「ストップ・ザ・ボケ」 |
| 東濃デイ脳リハビ 学習療法士 | 地域の方 | H25.2.16(土) | 土岐市北防災センター | 健康サポートクラブ 「やってみよう学習療法」 |



<http://brain-gr.com>

土岐内科クリニック

岐阜県土岐市肥田浅野笠神町2-12

TEL 受付・外来ハビリ 0572-53-0656
FAX 受付・外来ハビリ 0572-53-0658

株式会社ザイタック

岐阜県土岐市肥田浅野笠神町2-11-1

TEL 0572-54-0201
FAX 0572-54-0378

診察時間のご案内

| | 月 | 火 | 水 | 木 | 金 | 土 |
|---------------|---------|---|---|---|---|---|
| 9:00 ~ 12:00 | ● | ● | ● | ● | ● | ● |
| 13:00 ~ 16:00 | 訪 問 診 療 | | | | | |
| 16:30 ~ 18:30 | ● | ● | ● | ● | ● | △ |

交通のご案内



- | | | | |
|----------------------------|----------------------------------|------------------|----------------|
| ● 東濃訪問看護ステーション (訪問リハビリ) | ☎ 0572-54-0355 (0572-53-1107) | ● 東濃デイサービスセンター松坂 | ☎ 0572-20-1199 |
| ● 東濃介護支援センター | ☎ 0572-54-1171 | ● 東濃デイリハビリセンター | ☎ 0572-54-1196 |
| ● ナーシングデイ | ☎ 0572-54-0355 | ● 東濃デイサービスセンター元町 | ☎ 0572-53-1010 |
| ● 東濃デイ脳リハビセンター | ☎ 0572-53-1101 | ● 東濃デイサービスセンター滝呂 | ☎ 0572-43-6696 |
| ● 東濃デイサービスセンター東館・西館 | ☎ 0572-54-1103 | | |