

ピン・ピン・ころりん



部門紹介

東濃介護支援センター



平成26年5月1日発行



主任 中村 まゆみ



穏やかで過ごしやすい季節となりました。

ただ、花粉の飛散も多くなり辛そうな方も多くおみえになります。体調に気をつけてお過ごしいただければと思います。

この4月から消費税率が5%から8%に引き上げられ介護報酬の改正がありました。サービスの利用料金も区分支給限度基準額も引き上げとなりました。

4月、5月の定期訪問でご説明していますが、テレビや新聞などでも大きく取り上げられたこともあり大きな混乱もなくご説明差し上げた時にはご存じである事が多かったです。皆様の関心の高さも感じました。このように今では周知されている介護保険制度ですが、最初の頃は介護保険に対する理解も少なく、ご利用を敬遠される方も多かったようです。しかし、徐々に制度の理解を得るにつれてご利用が増え、私たちの事業所へ直接おみえになりサービス利用のご希望をされたり、お電話でのご依頼やお問い合わせをいただく事も増えました。

それでも初めての介護保険のご利用の際には不安や心配事、分からない点が沢山あるかと思います。そんな時にどうすればご本人様、ご家族様がより良い生活が送れるかを一緒に考え、サービスの紹介や提案、調整をしていくのがケアマネジャーの仕事となります。

ケアマネジャーは、介護保険をご利用の方のお宅に毎月1度はお邪魔し、現在の御様子や困ったことなどがないか？ご希望のサービス利用はないかを伺い、各サービスへの連絡調整をおこなっています。

介護が必要な状態の方がみえて、介護保険の利用を検討されてみえる方がお見えになりましたら気軽にご相談いただければと思います。

加藤(範)

中村

榎本

近藤

高木

成田

丹羽

加藤(修)





ホムドクスクエア 食道がん



土岐内科クリニック
橋本院長

芸能ニュースを見ていると、多くの芸能人ががんで亡くなっています。その中でも、通常の人たちに比べて食道がんにかかっている人が大変多いと感じます。桑田佳祐・中村勘九郎・やしきたかじん・淡路恵子・小澤征爾等々、歌手だけでなく様々な分野にまたがっています。それは、彼らの生活が食道がんの原因に大きく関わっていることが考えられます。今回は、食道がんに関してのお話をします。

1. 食道がんの原因は？

食道がんの原因には、**たばこ**と**飲酒**が大きく関わっています。特に両方を行っている人は、食道がんになる危険性が更に高くなることも指摘されています。また、熱い飲食物がリスクを上昇させるという事も言われています。近年、日本でも急増している逆流性食道炎や肥満も確実にリスクが高くなると言われています。

2. 食道がんの発症年齢・性別は？

40歳後半より増加しています。特に60歳以上で多くなっています。増加の割合は男性の方が急増しており、男女比は男：女＝3：1程度になっており男性の方が多いです。これは、原因の飲酒・喫煙と関係があると思われます。

3. 食道がんの症状は？

初期症状は、食道違和感等の不定愁訴と考えられることが多いです。進行してくると、食べ物のつかえ感を認めるようになります。又、胸の骨の後ろに痛みを感じることもあります。食道がんは進行が早いため、発見が遅れやすい事もあります。

4. 食道がんの診断方法は？

胃カメラと胃のバリウム検査が中心です。周囲への広がりを見るためにCTも有用です

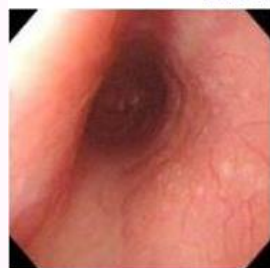
5. 食道がんの治療法は？

早期食道がんであれば、胃カメラでの切除は可能です。

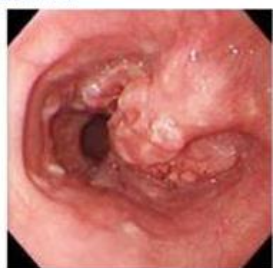
進行がんであれば、手術・抗がん剤による化学療法・放射線療法のどれかが有効です。

食道がんは、原因がはっきりわかっている病気です。言い換えれば、その原因を取り除けば食道がんにはかかりにくいという事です。飲酒は適量であれば薬となりますが、量が過ぎれば問題になります。たばこは、“百害あって一利なし”です。日常生活の見直しにより食道がんは防げます。改めて日常生活を見直してください。

食道の内視鏡写真



正常



食道がん

今月のホムドクの一言
— 酒タバコ 熱すぎおでんも 食道がん —

スタッフ勉強会を行いました。

4月16日、セラトピア土岐にて小林里江先生を講師にお招きして、スタッフ勉強会「接遇 マナー研修」を行いました。今回はより良い人間関係を築くための自己表現法(アサーション)について学びました。最初にお話を聞き、その後4~5人のグループに分かれて具体的な例を挙げながら話し合いをしました。自分の意見を相手に伝えるのはとても大切ですが、自分の意見ばかり主張しては良い人間関係は築けません。逆に自分の意見や権利を主張しないのもよくありません。そこで、他人の権利を侵さない範囲で自分自身の権利をはっきりと主張するアサーティブな自己表現が大切となってきます。私たちは日々の業務の中でお客様と接する機会が多くあります。その中で、自分も相手も心地よくなるようなコミュニケーションのとり方を実践し、お客様との信頼関係を築いていきたいと感じました。



管理者研修を行いました。

4月22日、土岐市防災センターにて管理者研修を行いました。初めにカードを使った簡単なゲームを行い、そのゲームを通して情報の管理や伝達の重要性を学びました。そして、前回持ち帰っていた宿題の発表をし、それについてグループ内で話し合いました。また、今回の研修は、今期最後の管理者研修ですので、全員が決意の一字を発表しました。どの事業所も責任者さんの思いが詰まった一字で、とてもいい発表でした。ここには書ききれませんので、気になる方は是非、責任者さんに聞いてみてくださいね。



お客様の声 加藤 八重子 様

東濃デイリハビリセンターを利用し始めて4年と2か月がたちました。入院したのをきっかけに、週に2回利用し始めました。家にいると近所を散歩するくらいしかできないけど、ここでは運動をしたり、みんなとおしゃべりをしたりしてとても楽しいです。リハビリもいろんな機種があり、負担もなく楽しくできています。車で送り迎えをしてくれるのが、とてもありがたいです。スタッフは明るく優しい人ばかりで、いつも話が弾んでいます。

これからも元気に利用させていただきます。



イチョウ葉エキス GBE-24Dr

ご注文・お問い合わせ先

TEL 0572-54-0201 FAX 0572-54-0378

〒509-5112

岐阜県土岐市肥田浅野笠神町2-11-1

医療法人ブレイングループ

株式会社ザイタック 担当 管理部

医療法人ブレイングループは、「ずっと我が家で暮らしたい」を応援しています。

人が介護を必要とする理由、それは、動脈硬化による麻痺と認知症 といわれます。

イチョウ葉エキスは血液の流れをスムーズにし、動脈硬化を予防します。

活性酸素を減少させ、癌やアルツハイマーを予防します。 イチョウ葉エキスは、私たちが自信を持ってお勧めしている健康補助食品です。



ご注文確認後、1週間程度でお届けします。

送料無料 ※90粒(約1ヶ月分) 6,480円

代金引換にてお支払いください。

土岐内科クリニック内でも販売しています。

ザイタック勉強会を行いました。

4月10日、セラトピア土岐にて久野勝也先生を講師にお招きして、「自分を知ろう、エゴグラム」を行いました。エゴグラムとは人の心を6つに分類し、そのエネルギーの高さをグラフにして、そのグラフから自分自身を分析するものです。自分の知らなかった自分を発見することができて、大変興味深いものでした。



講演・勉強会のご案内

担当者	対象者	日時	場所	内容
理事長 医学博士 長谷川 嘉哉	民生委員	H26.6.18(水)	名古屋市瑞穂区	認知症講話
理事長 医学博士 長谷川 嘉哉	地域の方	H26.6.22(日)	北海道旭川市	認知症講話



http://brain-gr.com

土岐内科クリニック

岐阜県土岐市肥田浅野笠神町2-12

TEL 受付・外来ハビリ 0572-53-0656

FAX 受付・外来ハビリ 0572-53-0658

株式会社ザイタック

岐阜県土岐市肥田浅野笠神町2-11-1

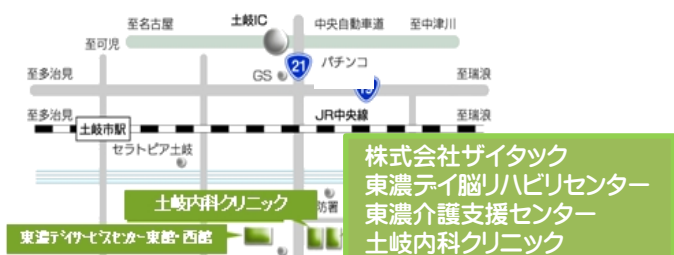
TEL 0572-54-0201

FAX 0572-54-0378

診察時間のご案内

	月	火	水	木	金	土
9:00 ~ 12:00	●	●	●	●	●	●
13:00 ~ 16:00	訪問診療					
16:30 ~ 18:30	●	●	●	●	●	△

交通のご案内



株式会社ザイタック
東濃デイ脳リハビリセンター
東濃介護支援センター
土岐内科クリニック

東濃訪問看護ステーション
(看護部門・リハビリ部門)

☎ 0572-54-0355

東濃介護支援センター

☎ 0572-54-1171

ナーシングデイ

☎ 0572-53-1107

東濃デイ脳リハビリセンター

☎ 0572-53-1101

東濃デイサービスセンター東館・西館

☎ 0572-54-1103

東濃デイサービスセンター松坂

☎ 0572-20-1199

東濃デイリハビリセンター

☎ 0572-54-1196

東濃デイサービスセンター元町

☎ 0572-53-1010

東濃デイサービスセンター滝呂

☎ 0572-43-6696