

ピン・ピン・ころりん



部門紹介

10 October Vol.61

BrainC
ブレイングループ
BRAIN MEDICAL CORPORATION

平成26年10月1日発行



責任者 泉 陽介



東濃デイサービスセンター 滝呂

空は深く澄み渡り、日増しに秋の深まりを感じる季節になってまいりました。

東濃デイサービスセンター滝呂の管理責任者の泉陽介です。

私も入社5年目を迎え今年の6月より管理責任者を任せて頂く事になりました。全くの別業種から介護の世界に入り、右も左も分からない私をお客様や周りのスタッフ、上司、他事業所の皆様に支えて頂き感謝の思いでいっぱいです。

東濃デイサービスセンター滝呂では様々な病気や症状に効果のあるパワーリハビリと音読と計算を中心としたくもん学習療法を提供させて頂いています。ご利用されているお客様皆さまがいつまでもご自宅で安心して暮らしていけるようお手伝いさせて頂いています。またそれだけでなく我々滝呂のスタッフは「お客様を笑顔で迎え、お客様に笑顔でお帰り頂く」をスローガンにし、お客様に寄り添った「ホスピタリティ」を提供させて頂き、楽しく安全で充実した1日をすごしていただけるように心掛けています。

これからもお客様にさらに満足して頂けるよう日々成長して参ります。東濃デイサービスセンター滝呂をどうぞよろしくお願い致します。



杉山

井戸田



奥田



長澤



速水

大瀧

稲垣



西尾

加藤

佐藤

丸山



ホームドックスクエア デング熱



土岐内科クリニック
橋本院長

10月になり秋も本番を迎え、徐々に冷え込む様になってきました。今年の夏から秋にかけてマスコミを賑わしていたのは、エボラ出血熱とデング熱です。エボラ出血熱は、幸い日本には感染が認められていませんが、死亡率が高い怖い病気です。もう一つの日本で感染が広まったデング熱に関する情報をお届けします。

Q1: デング熱はどういう病気ですか？

A1: デング熱は、デングウイルスが感染しておこる急性の熱性感染症です。熱帯や亜熱帯地方で流行しており、東南アジア、南アジア、中南米でも多く認められます

Q2: どのようにして感染するのですか？

A2: ウイルスに感染した患者の血を蚊が吸うと、蚊の体内でウイルスが増え、その蚊がほかの人の血を吸うとウイルスが感染します。ヒトからヒトに直接感染するような病気ではありません。また、感染しても発症しないことも多くみられます。潜伏期間は3日から14日で、ほとんどの場合は4日から7日で発症します。

Q3: 症状はどのようなものですか？

A3: 発熱、頭痛、筋肉痛や皮膚の発疹などが主な症状です(英語で別名「break-bone fever」と呼ばれていますが、デング熱に伴う筋肉や関節の痛み由来しているそうです)。デングウイルスに感染しても8割は無症状であり、軽度の症状—発熱症状が現れるだけがほとんどです。

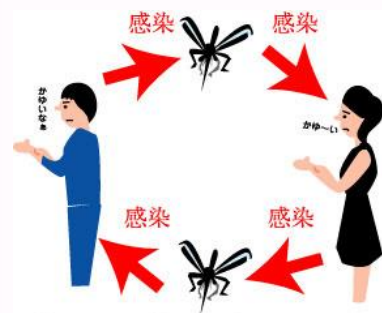
Q4: 検査はどの様に行いますか？

A4: 血液所見では、発症後数日で血液中の血小板・白血球減少がみられます。診断のための検査は、血液からの病原体の検出や遺伝子の検査を特定の施設で行います。

Q5: 治療法や予防法はありますか？

A5: 発熱や痛みに対する対症療法のみとなります。予防法は、現在の所ワクチンはありません。蚊に刺されないように注意をするのみです。

マスコミでは大きく取り上げられていますが、殆ど問題なく軽快していきます。涼しくなり蚊もいなくなると、感染の広がりも収束すると思います。



蚊→人間→蚊→人間と蚊を媒体に感染する。人間から人間へ感染することはない。

今月のホームドクの一言
—デング熱 寒くなったら 熱冷める—

一般職研修を行いました。

土岐市防災センターにて一般職研修を行いました。一般職研修とは例年行っている管理者研修・主任研修に続き、将来の主任・管理者候補の社員に向けての研修です。年に4回を予定しており、今回が初めての一般職研修でした。同じ会社の中でも部署が違くと普段関わることも少ないので、まず初めに自己紹介をしてお互いのことを知りました。そして、仕事に取り組む姿勢や仕事の意味や意義を考える自分を見つめる部分と、自分の普段の仕事が周りに与える影響を考える相手との関わりの部分について学びました。最初はみんな緊張しており、会話も少なかったのですが、午後からはだいぶ打ち解けてきたので、これからの研修が楽しみです。



お客様の声 西尾 操 様



これからも元気に利用させていただきます。

東濃デイリハビリセンターを利用し始めて8年がたちます。週に3回通っていますが、マシンを使って体を動かし気分転換できるので楽しいです。スタッフも明るく元気な人ばかりで楽しくリハビリができています。3～4年前からは訪問リハビリも始めました。家に来て1対1で教えてくれるので、デイとはまた違った雰囲気でもどちらも楽しく頑張っています。リハビリのおかげであまり上がらなかった腕も上がるようになってきました。東濃介護支援センターのケアマネに担当してもらっていますが、家に来てくれた時におしゃべりをしたり、生活の中でのアドバイスをもらったりと助けてもらってます。

管理者研修を行いました。

9月24日、土岐市防災センターにて管理者研修を行いました。今期1回目の管理者研修なので、最初に自己紹介とその聞き方について学びました。自分ではちゃんと聞いているつもりでも意識しないと聞けない部分もあります。自分が聞いていることと相手が本当に聞いてほしいことが違うこともあるので、相手が何を伝えたがって



るかを意識しながら聞くことがとても大切になってきます。また、承認(相手を認めること)についても学びました。頑張った人を認めて褒めることはとてもいいことですが、逆にその場にいる成果をあげられなかった人に、私は認めてもらえなかったと感じさせてしまう場合があります。日々の仕事の中で多くの人と関わり、コミュニケーションをとっていくうえで相手を認めるということがとても大事だと感じました。



肺炎球菌予防接種をご存知ですか。

今年度より、土岐市・瑞浪市在住の高齢者に向けて、高齢者用肺炎球菌ワクチンの予防接種が実施されることになりました。対象となる方には接種券が郵送されていますので、接種券が届いた方はご自身の健康のため接種を検討されてみてはいかがでしょうか。

- ・接種日程：平成26年10月1日～平成27年3月31日（予約は9月16日より開始）
- ・対象者：今年65歳、70歳、75歳、80歳、85歳、90歳、95歳、100歳、101歳以上の方
60歳以上65歳未満で実施要領に該当する方



- ・接種回数：1回
- ・徴収金：2,700円/回

イチョウ葉エキス GBE-24Dr

医療法人ブレイングループは、「ずっと我が家で暮らしたい」を応援しています。

人が介護を必要とする理由、それは、動脈硬化による麻痺と認知症といわれます。

イチョウ葉エキスは血液の流れをスムーズにし、動脈硬化を予防します。

活性酸素を減少させ、癌やアルツハイマーを予防します。イチョウ葉エキスは、私たちが自信を持ってお勧めしている健康補助食品です。



ご注文・お問い合わせ先

TEL 0572-54-0201 FAX 0572-54-0378

〒509-5112

岐阜県土岐市肥田浅野笠神町2-11-1

医療法人ブレイングループ

株式会社ザイタック 担当 管理部

ご注文確認後、1週間程度でお届けします。

送料無料 ※90粒（約1ヶ月分）6,480円

代金引換にてお支払いください。

土岐内科クリニック内でも販売しています。

講演・勉強会のご案内

担当者	対象者	日時	場所	内容
理事長 医学博士 長谷川 嘉哉	市民の方	10月18日（土）	名古屋大学	「認知症と戦う」
理事長 医学博士 長谷川 嘉哉	関係者	10月31日（金）	中津川市	認知症講話



<http://brain-gr.com>

土岐内科クリニック

岐阜県土岐市肥田浅野笠神町2-12

TEL 受付・外来ハビリ 0572-53-0656

FAX 受付・外来ハビリ 0572-53-0658

株式会社ザイタック

岐阜県土岐市肥田浅野笠神町2-11-1

TEL 0572-54-0201

FAX 0572-54-0378

診察時間のご案内

	月	火	水	木	金	土
9:00 ~ 12:00	●	●	●	●	●	●
13:00 ~ 16:00	訪問診療					
16:30 ~ 18:30	●	●	●	●	●	△

交通のご案内



株式会社ザイタック
東濃デイ脳リハビリセンター
東濃介護支援センター
土岐内科クリニック

東濃訪問看護ステーション
（看護部門・リハビリ部門）

☎ 0572-54-0355

東濃介護支援センター

☎ 0572-54-1171

東濃デイ脳リハビリセンター

☎ 0572-53-1101

東濃デイサービスセンター東館・西館

☎ 0572-54-1103

東濃デイサービスセンター松坂

☎ 0572-20-1199

東濃デイリハビリセンター

☎ 0572-54-1196

東濃デイサービスセンター元町

☎ 0572-53-1010

東濃デイサービスセンター滝呂

☎ 0572-43-6696