



部門紹介

土岐内科クリニックデイケアセンター



責任者 水野 ひとみ



寒い冬もようやく過ぎ、やわらかな春の陽ざしが心地よい季節を迎え、皆様にはますますお元気でお過ごしのことと思います。

土岐内科クリニックデイケアセンターが導入している学習療法は今から13年前に誕生し、当時は東北大学の川島教授の脳科学理論とエビデンスから生まれた非薬物療法であり高齢者の脳の活性化を目的としたものでした。しかしここ十数年、全国の1700近い高齢者介護施設で導入され、その効果や価値が広がり進化してきました。それは認知症高齢者の方々に好ましい変化や効果をもたらしたのは勿論のこと、ご家族との信頼関係作りやスタッフの成長に活かせるという認識が広がってきました。当デイケアセンターでもその例外ではなく、昨年11月に学習療法実践シンポジウムという大きな場でその効果を発表させていただきました。

学習療法は計算をする、文章を読むという単なる脳トレとは異なります。学習者が使用される音読・計算教材は認知機能検査と学習診断を実施し、根拠に基づいて設定されたもので、ご負担なく楽しみながら行っていただくということが大前提にあります。更にはコミュニケーションをとりながら行うということもポイントです。コミュニケーションがなければ学習療法とはいえないといっても過言ではなく、スタッフのコミュニケーションスキルによってその効果は大きく変わります。

学習療法センターは学習療法の質を保証するため、4月から資格制度が導入されます。デイケアセンターも『マスター』という資格を取得したスタッフ2名と実践士6名で支援させていただくこととなります。スタッフのコミュニケーションスキルを向上させ、常に質の高い学習療法を提供させていただき、お客様のケアに活かすことが、今後の私たちの使命であると認識しています。

土岐内科クリニックとの連携を強化し、お客様に必要とされるデイケアセンターでありたいと考えています。今後ともどうぞ宜しくお願いいたします。



竹内

小栗(真)

小栗(数)

安藤

松井

斉木

加藤



ホムドクスクエア

～腎臓の病気について①～



土岐内科クリニック
橋本院長

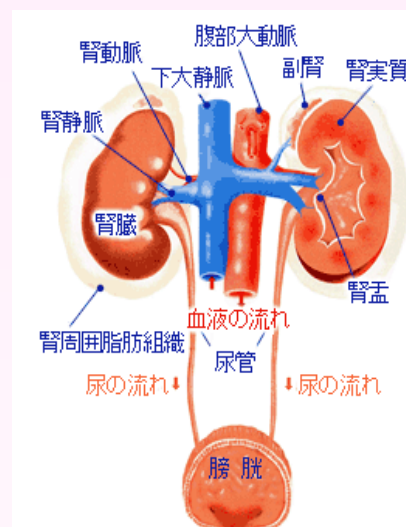
古いことわざの中に「肝腎(心)要(かなめ)」という言葉があります。最も重要な事という意味を持ち、肝臓・心臓に並んで腎臓は重要な臓器です。

今回から3回その腎臓の病気に関して勉強をしましょう。

腎臓とは？：腎臓は腰のやや上に左右1個ずつあります。大きさはこぶし大で、重さは1個150グラム程度です。そら豆のようなかたちをしています。表面は硬い皮膜と厚い脂肪で覆われていて、外部の衝撃等から大切に守られています。

腎臓の働きは？：腎臓が体に不必要になった老廃物や水分などを体の外に排泄し、尿をつくるのが一番大切な働きです。これ以外にも生命と健康を維持するために、重要な働きをしています。

腎臓の主な働きは、3つあります。



1. 血液の浄化／老廃物や毒素の排泄

体中をめぐる血液から老廃物や毒素を取り除き、血液をきれいにします。不要になった老廃物や毒素は尿中に排泄され、体の外へ送り出されます。腎臓が一日にろ過する血液の量は、約150リットルといわれており、大型のドラム缶1本分に相当します。この機能が低下すると、体中に有害な老廃物や毒素がたまることになります。

2. 体内の水分量や電解質の調整

体の水分や電解質(ナトリウム、カリウム、リン、カルシウム、マグネシウムなど)は不可欠なものですが、多すぎても少なすぎても悪影響がでます。腎臓はそれらの量を調節することで、体内環境のバランスを保っています。

3. ホルモンの分泌と調節

赤血球をつくるエリスロポエチンや血圧を調節するホルモン(レニン、プロスタグランジンなど)を分泌するほか、ビタミンDを活性化(体内で働くようにする)させて、骨を作るカルシウムの吸収を助けています。

今月のホムドクの一言
— 心臓はポンプ 肝臓は工場で 腎臓は処理場 —

スタッフ勉強会を行いました。

2月17日、セラトピア土岐3階会議室にて、スタッフ勉強会を行ないました。今回は東京海上日動火災保険株式会社の大山様を講師にお招きして、安全運転についてのお話をいただきました。前半は交通事故被害者遺族のVTRを



見ました。突然の事故で家族を失い、残された家族がどのような気持ちで過ごしているのかを見て事故の悲惨さを実感しました。後半は近年の事故傾向や事故になりそうなヒヤリハットの映像を見て運転時に注意すべき点を確認しました。事故全体のうち、自動車対歩行者の事故の割合は大きくはありませんが、ひとたび事故が起これば死亡事故になることが多く、また被害者の7割近くが高齢者だそうです。年齢を重ねるごとに動作がゆっくりになりますし、視野も狭く、聴力も衰えてきます。そのため車の接近に気づかないケースも多いそうです。運転する側も十分に注意し、交差点で曲がる際は横断歩道前で一旦停止、対向車・歩行者に気を配りしっかり確認する等、もう一度初心に帰り安全運転を心がけたいです。

管理者研修を行いました。

2月22日、土岐内科クリニックデイケアセンター2階にて管理者研修を行いました。まず初めにタイプ分けテストを行いました。簡単なアンケートにそのときの直感で答え、自分のタイプを知るものです。4つのタイプに分けられ、それぞれの特性から自分自身が思うタイプと他人から見たタイプが違ったりして興味深かったで



す。他にも各グループのリーダー1人しか目的を知らない中でグループに与えられた課題をクリアするというゲームをしました。仕事の中でも管理者だけが目的を持ってもその目的を共有しなければ、他のスタッフはどう動いていいかわからず業務を円滑に進めることはできません。相手に伝わりやすい話し方や目的の共有が大変重要だと感じました。

お客様の声 安藤 耕二 様

土岐内科クリニックデイケアセンターを利用始めて3年程たちます。週に2回通っています。若い頃マラソンをやっていたおかげか今でも足腰が丈夫で杖を使わず自分で歩くことができます。また、ここに来ていない日は畑で草取りなどもしています。デイケアセンターは女性が多いので、みんなで楽しくお話ししたりして、いい雰囲気です。頭の体操も難しくなく簡単なものなので、頑張っ



これからも元気に利用させていただきます。

健康サポートクラブを行いました。

2月20日、土岐市消防本部3階にて、健康サポートクラブ「認知症サポーター養成講座」を行ないました。今回は第3回目となりますが、認知症の方への声のかけ方、対応の仕方など具体的な例を交えてお話をさせて頂きました。認知症という病気への理解を深め、できる範囲でサポート・見守りをしていくのが、認知症サポーターです。特別なことをする必要はありません。病気を知って見守ってもらえるだけでもご家族にとっては十分なサポートになるのではないのでしょうか

イチョウ葉エキスBr

医療法人ブレイングループは、「ずっと我が家で暮らしたい」を応援しています。
人が介護を必要とする理由、それは、動脈硬化による麻痺と認知症といわれます。
イチョウ葉エキスは血液の流れをスムーズにし、動脈硬化を予防します。
活性酸素を減少させ、癌やアルツハイマーを予防します。イチョウ葉エキスは、私たちが自信を持ってお勧めしている健康補助食品です。



ご注文・お問い合わせ先

TEL 0572-54-0201 FAX 0572-54-0378

〒509-5112

岐阜県土岐市肥田浅野笠神町2-11-1

医療法人ブレイングループ

株式会社ザイタック 担当 管理部

ご注文確認後、1週間程度でお届けします。

送料無料 ※30粒(約1ヶ月分) 6,480円

代金引換にてお支払いください。

土岐内科クリニック内でも販売しています。

訪問診療をご存知ですか？



土岐内科クリニックでは在宅医療に力を入れており、通院が困難な患者さんでも安心して在宅生活が送れるよう、医師による訪問診療を提供しております。ケアマネジャー・訪問看護師などと連携し、安心してご利用していただけます。在宅での介護や通院にお困りの方、一度相談してみませんか。



<http://brain-gr.com>

土岐内科クリニック

岐阜県土岐市肥田浅野笠神町2-12

TEL 受付・外来ハピリ 0572-53-0656

FAX 受付・外来ハピリ 0572-53-0658

株式会社ザイタック

岐阜県土岐市肥田浅野笠神町2-11-1

TEL 0572-54-0201

FAX 0572-54-0378

診察時間のご案内

| | 月 | 火 | 水 | 木 | 金 | 土 |
|---------------|------|---|---|---|---|---|
| 9:00 ~ 12:00 | ● | ● | ● | ● | ● | ● |
| 13:00 ~ 16:00 | 訪問診療 | | | | | |
| 16:30 ~ 18:30 | ● | ● | ● | ● | ● | |

交通のご案内



株式会社ザイタック
土岐内科クリニック
土岐内科クリニックデイケアセンター

東濃訪問看護ステーション
(看護部門・リハビリ部門)

☎ 0572-54-0355

東濃介護支援センター

☎ 0572-54-1171

土岐内科クリニックデイケアセンター

☎ 0572-53-1101

東濃デイサービスセンター東館・西館

☎ 0572-54-1103

東濃デイサービスセンター松坂

☎ 0572-20-1199

東濃デイリハビリセンター

☎ 0572-54-1196

東濃デイサービスセンター元町

☎ 0572-53-1010

東濃デイサービスセンター滝呂

☎ 0572-43-6696